

Rapport de mission de repérage des matériaux et produits contenant de l'amiante avant réalisation de travaux

R. 4412-97 modifié par le décret 2012-639 du 4 mai 2012
Norme NF X 46-020

8 SQUARE DE LORIENT

MELUN



A \ INFORMATIONS GENERALES

A.1 \ DESIGNATION DU BÂTIMENT

Nature du bâtiment :	Bâtiment collectif	Adresse :	8 SQUARE DE LORIENT MELUN
Cat. Du bâtiment :		Bâtiment :	
Etage :		Porte :	
Ref Cadastrale :	NC	Propriété de :	OPH77 10 AVENUE CHARLES PEGUY 77000 MELUN

A.2 \ DESIGNATION DU DONNEUR D'ORDRE

Nom :	OPH77	Documents remis :	
Adresse :	10 AVENUE CHARLES PEGUY 77000 MELUN	Moyens mis à disposition :	

A.3 \ EXECUTION DE LA MISSION

RAPPORT N° :	MELUN-8 SQUARE DE LORIENT	Laboratoire d'Analyses :	ITGA
Repérage réalisé le :	26/12/2017	Adresse laboratoire :	3 RUE ARMAND HERPIN LACROIX - CS 46537 35065 RENNES CEDEX
Accompagnateur :		Numéro d'accréditation :	1-5967
Par :	Laurent CATE	Organisme d'assurance professionnelle :	ALLIANZ
N° certificat :	CPDI3681	Adresse assurance :	Direction Opérations Entreprises 5C Esplanade Charles de Gaulle 33081 BORDEAUX CEDEX
Date d'obtention :	25/11/2015	N° de contrat d'assurance :	55897385
Organisme certificateur	I.Cert PARC EDONIA - BAT G - RUE DE LA TERRE VICTORIA - 35760 SAINT GREGOIRE	Date de validité :	31/12/2017

B \ CACHET DU DIAGNOSTIQUEUR

FAIT LE 06/01/2018

Cabinet : EXPERT HABITAT & INDUSTRIE INGENIERIE

Nom du responsable : DEMOULIN Frédéric

Nom du diagnostiqueur : Laurent CATE



Rapport N° : MELUN-8 SQUARE DE LORIENT

2/36

26/12/2017

Date d'édition : 06/01/2018

EXPERT HABITAT & INDUSTRIE INGENIERIE - 21 route d'Albert 62450 AVESNES LES BAPAUME

Téléphone : 03.21.73.41.44 - Fax 03 21 73 94 79 - Site : www.expert-habitat.com

SAS au capital de 55 000 Euros - Siret n° 479 076 838 00032

C\ SOMMAIRE

Table des matières

A \ INFORMATIONS GENERALES	2
A.1 \ DESIGNATION DU BÂTIMENT	2
A.2 \ DESIGNATION DU DONNEUR D'ORDRE	2
A.3 \ EXECUTION DE LA MISSION.....	2
B \ CACHET DU DIAGNOSTIQUEUR	2
C\ SOMMAIRE	3
D\ CONCLUSIONS	4
E \ PROGRAMME DE REPERAGE	5
F \ CONDITIONS DE REALISATION DU REPERAGE	6
G \ RAPPORTS PRECEDENTS.....	Erreur ! Signet non défini.
H \ RESULTATS DETAILLES DU REPERAGE	6
ANNEXE 1 – PHOTOS DES ELEMENTS AMIANTES ET/OU NON AMIANTES.....	12
ANNEXE 2 – CROQUIS DE LOCALISATION DE PRELEVEMENTS.....	Erreur ! Signet non défini.
ANNEXE 3 – PROCES VERBAUX D'ANALYSES.....	22
ANNEXE 4 – RECOMMANDATIONS GÉNÉRALES DE SÉCURITÉ.....	Erreur ! Signet non défini.
1. Informations générales	Erreur ! Signet non défini.
a) Dangereusité de l'amiante	Erreur ! Signet non défini.
b) Présence d'amiante dans des matériaux et produits en bon état de conservation.....	Erreur ! Signet non défini.
2. Intervention de professionnels soumis aux dispositions du code du travail.....	Erreur ! Signet non défini.
3. Recommandations générales de sécurité.....	Erreur ! Signet non défini.
4. Gestion des déchets contenant de l'amiante	Erreur ! Signet non défini.
a. Conditionnement des déchets.....	Erreur ! Signet non défini.
b. Apport en déchèterie.....	Erreur ! Signet non défini.
c. Filières d'élimination des déchets.....	Erreur ! Signet non défini.
d. Information sur les déchèteries et les installations d'élimination des déchets d'amiante	Erreur ! Signet non défini.
e. Traçabilité.....	Erreur ! Signet non défini.
ATTESTATION(S).....	Erreur ! Signet non défini.
CERTIFICAT DE QUALIFICATION	33

D\ CONCLUSIONS

Dans le cadre de la mission décrite en tête de rapport, il a été repéré des matériaux et produits contenant de l'amiante

PIECE	ETAGE	ELEMENTS	DESCRIPTIF LABORATOIRE	REPERAGE	Echantillon	METHODE	ETAT	RESULTAT
Locaux vide-ordures		Peinture	Peintures multiples en vrac	Pelles vides-ordures	MELUN-8 SQUARE DE LORIENTP004	RESULTAT ANALYSE	BON ETAT	Amiante détecté (Chrysotile)
Locaux vide-ordures		Conduit Amiante ciment	Fibrociment gris en faible quantité en vrac avec fibres visibles	Conduits	MELUN-8 SQUARE DE LORIENTP005	RESULTAT ANALYSE	BON ETAT	Amiante détecté (Chrysotile)
Local ordures ménagères		Joint	Matériau fibreux beige avec fibres visibles avec poussières	Pelles vides-ordures	MELUN-8 SQUARE DE LORIENTP012	RESULTAT ANALYSE	BON ETAT	Amiante détecté (Chrysotile)
Local ordures ménagères		Conduit Amiante ciment	Fibrociment gris en faible quantité en vrac avec fibres visibles	Conduits	MELUN-8 SQUARE DE LORIENTP014	RESULTAT ANALYSE	BON ETAT	Amiante détecté (Chrysotile-Crocidolite)
Locaux vide-ordures		Peinture	Peintures multiples en vrac	Pelles vides-ordures	MELUN-8 SQUARE DE LORIENTP004	ZSO	BON ETAT	Amiante détecté (Chrysotile)
Locaux vide-ordures		Conduit Amiante ciment	Fibrociment gris en faible quantité en vrac avec fibres visibles	Conduits	MELUN-8 SQUARE DE LORIENTP005	ZSO	BON ETAT	Amiante détecté (Chrysotile)
Local ordures ménagères		Joint	Matériau fibreux beige avec fibres visibles avec poussières	Pelles vides-ordures	MELUN-8 SQUARE DE LORIENTP012	ZSO	BON ETAT	Amiante détecté (Chrysotile)
Local ordures ménagères		Conduit Amiante ciment	Fibrociment gris en faible quantité en vrac avec fibres visibles	Conduits	MELUN-8 SQUARE DE LORIENTP014	ZSO	BON ETAT	Amiante détecté (Chrysotile-Crocidolite)

ZSO : Zone de Similitude d'Ouvrage

Liste des locaux non visités concernés par les travaux et justification

PIECE	ETAGE	STATUT DE VISITE
NEANT		

Liste des éléments non inspectés et justification

PIECE	ETAGE	ELEMENTS	REPERAGE	RESULTAT
NEANT				

E \ PROGRAMME DE REPERAGE

PIECES CONCERNEES	PERIMETRE DU REPERAGE	REPERAGE	TRAVAUX	ELEMENTS	Echantillonnage	REMARQUES PARTICULIERES
Locaux vide-ordures	Bâtiment collectif	Ensemble des zones impactées	Condamnation des pelles vides-ordures	Ensemble des éléments impactés	100%	
Locaux vide-ordures	Bâtiment collectif	Ensemble des zones impactées	Condamnation des pelles vides-ordures	Ensemble des éléments impactés	100%	

Aucun document disponible

ELEMENTS A SONDER OU A ANALYSER NON PRESENTS:

F \ CONDITIONS DE REALISATION DU REPERAGE

Le repérage amiante avant travaux, contient les informations sur la présence d'amiante dans les matériaux et produits du bâtiment afin d'informer les intervenants réalisant des activités ou interventions sur des matériaux et/ou équipements susceptibles de libérer des fibres d'amiante selon la liste citée dans le cadre E.

Il consiste à identifier et localiser, par inspections visuelles et investigations approfondies pouvant être destructives, l'ensemble des matériaux et produits contenant de l'amiante incorporés ou faisant indissociablement corps avec les locaux et les zones de l'immeuble objet des travaux.

Lorsque l'absence de marquages spécifiques ou de documents ne permet pas à l'opérateur de repérage d'attester de la présence ou de la non présence d'amiante dans les matériaux et produits, des prélèvements seront effectués afin de déterminer par analyse la présence ou non d'amiante.

Procédures de prélèvement :

Les prélèvements sur des matériaux ou produits susceptibles de contenir de l'amiante sont réalisés en vertu des dispositions du Code du Travail.

Le matériel de prélèvement est adapté à l'opération à réaliser afin de générer le minimum de poussières. Dans le cas où une émission de poussières est prévisible, le matériau ou produit est mouillé à l'eau à l'endroit du prélèvement (sauf risque électrique) et, si nécessaire, une protection est mise en place au sol ; de même, le point de prélèvement est stabilisé après l'opération (pulvérisation de vernis ou de laque, par exemple).

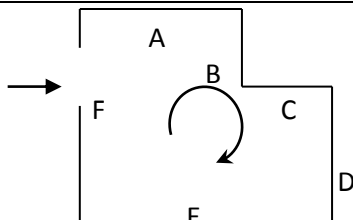
Pour chaque prélèvement, des outils propres et des gants à usage unique sont utilisés afin d'éliminer tout risque de contamination croisée. Dans tous les cas, les équipements de protection individuelle sont à usage unique.

L'accès à la zone à risque (sphère de 1 à 2 mètres autour du point de prélèvement) est interdit pendant l'opération. Si l'accompagnateur doit s'y tenir, il porte les mêmes équipements de protection individuelle que l'opérateur de repérage.

L'échantillon est immédiatement conditionné, après son prélèvement, dans un double emballage individuel étanche.

Les informations sur toutes les conditions existantes au moment du prélèvement susceptible d'influencer l'interprétation des résultats des analyses (environnement du matériau, contamination éventuelle, etc.) seront, le cas échéant, mentionnées dans la fiche d'identification et de cotation en annexe.

Sens du repérage pour évaluer un local :



G \ RAPPORTS PRECEDENTS

H \ RESULTATS DETAILLES DU REPERAGE

LISTE DES LOCAUX / PARTIES D'IMMEUBLE VISITEES/NON VISITEES CONCERNEES PAR LES TRAVAUX ET JUSTIFICATION

PIECE	ETAGE	JUSTIFICATION	VISITE	TRAVAUX
Local poubelles			OUI	CONCERNEE
Locaux vide-ordures			OUI	CONCERNEE
Local ordures ménagères			OUI	CONCERNEE
Local ordures ménagères			OUI	CONCERNEE
Local ordures ménagères			OUI	CONCERNEE

DESCRIPTION DES REVETEMENTS EN PLACE AU JOUR DE LA VISITE

PIECE	MUR1	MUR2	MUR3	MUR4	PLANCHER BAS	PLANCHER HAUT	PORTES	FENETRE1	FENETRE2
Local poubelles									
Locaux vide-ordures	Béton				Aucun				
Local ordures ménagères	Béton				Aucun				
Local ordures ménagères	Béton				Aucun				
Local ordures ménagères	Béton				Aucun				

LA LISTE DES MATERIAUX OU PRODUITS CONTENANT DE L'AMIANTE, SUR ZONE DE SIMILITUDE D'OUVRAGE ET SUR JUGEMENT PERSONNEL

PIECE	ETAGE	ELEMENTS	DESCRIPTIF LABORATOIRE	Echantillon	REPERAGE	ETAT	RESULTAT	METHODE
Locaux vide-ordures		Peinture	Peintures multiples en vrac	MELUN-8 SQUARE DE LORIENTP004	Pelles vides-ordures	BON ETAT	Amiante détecté (Chrysotile)	ZSO
Locaux vide-ordures		Conduit Amiante ciment	Fibrociment gris en faible quantité en vrac avec fibres visibles	MELUN-8 SQUARE DE LORIENTP005	Conduits	BON ETAT	Amiante détecté (Chrysotile)	ZSO

Rapport N° : MELUN-8 SQUARE DE LORIENT

26/12/2017

7/36

Date d'édition : 06/01/2018

EXPERT HABITAT & INDUSTRIE INGENIERIE - 21 route d'Albert 62450 AVESNES LES BAPAUME

Téléphone : 03.21.73.41.44 - Fax 03 21 73 94 79 - Site : www.expert habitat.com

SAS au capital de 55 000 Euros - Siret n° 479 076 838 00032

PIECE	ETAGE	ELEMENTS	DESCRIPTIF LABORATOIRE	Echantillon	REPERAGE	ETAT	RESULTAT	METHODE
Local ordures ménagères		Joint	Matériau fibreux beige avec fibres visibles avec poussières	MELUN-8 SQUARE DE LORIENTP012	Pelles vides-ordures	BON ETAT	Amiante détecté (Chrysotile)	ZSO
Local ordures ménagères		Conduit Amiante ciment	Fibrociment gris en faible quantité en vrac avec fibres visibles	MELUN-8 SQUARE DE LORIENTP014	Conduits	BON ETAT	Amiante détecté (Chrysotile-Crocidolite)	ZSO

ZSO : Zone de Similitude d'Ouvrage

LA LISTE DES MATERIAUX OU PRODUITS CONTENANT DE L'AMIANTE, APRES ANALYSE

PIECE	ETAGE	ELEMENTS	DESCRIPTIF LABORATOIRE	Echantillon	REPERAGE	ETAT	RESULTAT
Locaux vide-ordures		Peinture	Peintures multiples en vrac	MELUN-8 SQUARE DE LORIENTP004	Pelles vides-ordures	BON ETAT	Amiante détecté (Chrysotile)
Locaux vide-ordures		Conduit Amiante ciment	Fibrociment gris en faible quantité en vrac avec fibres visibles	MELUN-8 SQUARE DE LORIENTP005	Conduits	BON ETAT	Amiante détecté (Chrysotile)
Local ordures ménagères		Joint	Matériau fibreux beige avec fibres visibles avec poussières	MELUN-8 SQUARE DE LORIENTP012	Pelles vides-ordures	BON ETAT	Amiante détecté (Chrysotile)
Local ordures ménagères		Conduit Amiante ciment	Fibrociment gris en faible quantité en vrac avec fibres visibles	MELUN-8 SQUARE DE LORIENTP014	Conduits	BON ETAT	Amiante détecté (Chrysotile-Crocidolite)

ZSO : Zone de Similitude d'Ouvrage

LA LISTE DES MATERIAUX SUSCEPTIBLES DE CONTENIR DE L'AMIANTE, MAIS N'EN CONTENANT PAS.

PIECE	ETAGE	ELEMENTS	DESCRIPTIF LABORATOIRE	Echantillon	REPERAGE	ETAT	RESULTAT	METHODE
Locaux vide-ordures		Faïence 1	Colle beige + couche plâtreuse blanche non séparable + carrelage	MELUN-8 SQUARE DE LORIENTP001	Mur B	BON ETAT	Amiante non détecté	RESULTAT ANALYSE
Locaux vide-ordures		Enduit / Peinture béton	Matériau gris en vrac non séparable + peinture non séparable	MELUN-8 SQUARE DE LORIENTP002	Mur B	BON ETAT	Amiante non détecté	RESULTAT ANALYSE
Locaux		Enduit /	Matériau	MELUN-8	Plafonds	BON	Amiante	RESULTAT

PIECE	ETAGE	ELEMENTS	DESCRIPTIF LABORATOIRE	Echantillon	REPERAGE	ETAT	RESULTAT	METHODE
vide-ordures		Peinture béton	plâtreux blanc non séparable + peintures multiples non séparable	SQUARE DE LORIENTP003		ETAT	non détecté	ANALYSE
Local ordures ménagères		Joint	Matériau mousse noire avec poussières	MELUN-8 SQUARE DE LORIENTP007	Pelles vides-ordures	BON ETAT	Amiante non détecté	RESULTAT ANALYSE
Local ordures ménagères		Joint d'étanchéité	Matériau mousse noire	MELUN-8 SQUARE DE LORIENTP008	Pelles vides-ordures	BON ETAT	Amiante non détecté	RESULTAT ANALYSE
Local ordures ménagères		Joint d'assemblage	Matériau gris en vrac non séparable + peinture non séparable	MELUN-8 SQUARE DE LORIENTP009	Conduits	BON ETAT	Amiante non détecté	RESULTAT ANALYSE
Local poubelles		Joint	Matériau souple noir avec poussières	MELUN-8 SQUARE DE LORIENTP010	Pelles vides-ordures	BON ETAT	Amiante non détecté	RESULTAT ANALYSE
Local ordures ménagères		Joint de calfeutrement	Matériau souple gris non séparable + matériau jaune non séparable	MELUN-8 SQUARE DE LORIENTP011	Pelles vides-ordures	BON ETAT	Amiante non détecté	RESULTAT ANALYSE
Local ordures ménagères		Joint d'assemblage	Matériau gris en vrac non séparable + peinture non séparable	MELUN-8 SQUARE DE LORIENTP013	Conduits	BON ETAT	Amiante non détecté	RESULTAT ANALYSE
Local ordures ménagères		Joint	Matériau mousse noire avec poussières	MELUN-8 SQUARE DE LORIENTP015	Pelles vides-ordures	BON ETAT	Amiante non détecté	RESULTAT ANALYSE
Local ordures ménagères		Joint d'étanchéité	Matériau mousse noire avec poussières	MELUN-8 SQUARE DE LORIENTP016	Pelles vides-ordures	BON ETAT	Amiante non détecté	RESULTAT ANALYSE
Local ordures ménagères		Joint d'assemblage	Matériau souple gris avec poussières	MELUN-8 SQUARE DE LORIENTP017	Pelles vides-ordures	BON ETAT	Amiante non détecté	RESULTAT ANALYSE
Local ordures ménagères		Peinture	Peintures multiples	MELUN-8 SQUARE DE LORIENTP018	Pelles vides-ordures	BON ETAT	Amiante non détecté	RESULTAT ANALYSE
Local ordures		Joint d'assemblage	Matériau gris en vrac non	MELUN-8 SQUARE DE	Conduits	BON ETAT	Amiante non	RESULTAT ANALYSE

PIECE	ETAGE	ELEMENTS	DESCRIPTIF LABORATOIRE	Echantillon	REPERAGE	ETAT	RESULTAT	METHODE
ménagères			séparable + peinture non séparable	LORIENTP019			déecté	
Locaux vide-ordures		Enduit / Peinture béton	Matériau plâtreux blanc non séparable + peintures multiples non séparable	MELUN-8 SQUARE DE LORIENTP003	Plafonds	BON ETAT	Amiante non déecté	ZSO
Local ordures ménagères		Joint	Matériau mousse noire avec poussières	MELUN-8 SQUARE DE LORIENTP007	Pelles vides-ordures	BON ETAT	Amiante non déecté	ZSO
Local ordures ménagères		Joint d'étanchéité	Matériau mousse noire	MELUN-8 SQUARE DE LORIENTP008	Pelles vides-ordures	BON ETAT	Amiante non déecté	ZSO
Local ordures ménagères		Joint d'assemblage	Matériau gris en vrac non séparable + peinture non séparable	MELUN-8 SQUARE DE LORIENTP009	Conduits	BON ETAT	Amiante non déecté	ZSO
Local ordures ménagères		Joint	Matériau souple noir avec poussières	MELUN-8 SQUARE DE LORIENTP010	Pelles vides-ordures	BON ETAT	Amiante non déecté	ZSO
Local ordures ménagères		Joint d'assemblage	Matériau gris en vrac non séparable + peinture non séparable	MELUN-8 SQUARE DE LORIENTP013	Conduits	BON ETAT	Amiante non déecté	ZSO
Local ordures ménagères		Joint	Matériau mousse noire avec poussières	MELUN-8 SQUARE DE LORIENTP015	Pelles vides-ordures	BON ETAT	Amiante non déecté	ZSO
Local ordures ménagères		Joint d'étanchéité	Matériau mousse noire avec poussières	MELUN-8 SQUARE DE LORIENTP016	Pelles vides-ordures	BON ETAT	Amiante non déecté	ZSO
Local ordures ménagères		Joint d'assemblage	Matériau souple gris avec poussières	MELUN-8 SQUARE DE LORIENTP017	Pelles vides-ordures	BON ETAT	Amiante non déecté	ZSO
Local ordures ménagères		Peinture	Peintures multiples	MELUN-8 SQUARE DE LORIENTP018	Pelles vides-ordures	BON ETAT	Amiante non déecté	ZSO
Local ordures ménagères		Joint d'assemblage	Matériau gris en vrac non séparable +	MELUN-8 SQUARE DE LORIENTP019	Conduits	BON ETAT	Amiante non déecté	ZSO

PIECE	ETAGE	ELEMENTS	DESCRIPTIF LABORATOIRE	Echantillon	REPERAGE	ETAT	RESULTAT	METHODE
			peinture non séparable					
Locaux vide-ordures		Faïence 1	Colle beige + couche plâtreuse blanche non séparable + carrelage	MELUN-8 SQUARE DE LORIENTP001	Mur A	BON ETAT	Amiante non détecté	ZSO
Locaux vide-ordures		Faïence 1	Colle beige + couche plâtreuse blanche non séparable + carrelage	MELUN-8 SQUARE DE LORIENTP001	Mur B	BON ETAT	Amiante non détecté	ZSO
Locaux vide-ordures		Faïence 1	Colle beige + couche plâtreuse blanche non séparable + carrelage	MELUN-8 SQUARE DE LORIENTP001	Mur C	BON ETAT	Amiante non détecté	ZSO
Locaux vide-ordures		Faïence 1	Colle beige + couche plâtreuse blanche non séparable + carrelage	MELUN-8 SQUARE DE LORIENTP001	Mur D	BON ETAT	Amiante non détecté	ZSO
Locaux vide-ordures		Enduit / Peinture béton	Matériau gris en vrac non séparable + peinture non séparable	MELUN-8 SQUARE DE LORIENTP002	Mur A	BON ETAT	Amiante non détecté	ZSO
Locaux vide-ordures		Enduit / Peinture béton	Matériau gris en vrac non séparable + peinture non séparable	MELUN-8 SQUARE DE LORIENTP002	Mur B	BON ETAT	Amiante non détecté	ZSO
Locaux vide-ordures		Enduit / Peinture béton	Matériau gris en vrac non séparable + peinture non séparable	MELUN-8 SQUARE DE LORIENTP002	Mur C	BON ETAT	Amiante non détecté	ZSO
Locaux vide-ordures		Enduit / Peinture béton	Matériau gris en vrac non séparable + peinture non séparable	MELUN-8 SQUARE DE LORIENTP002	Mur D	BON ETAT	Amiante non détecté	ZSO

ZSO : Zone de Similitude d'Ouvrage

ANNEXE 1 – PHOTOS DES ELEMENTS AMIANTES ET/OU NON AMIANTES

PRELEVEMENT : MELUN-8 SQUARE DE LORIENTP001			
NOM DU CLIENT	NUMERO DU DOSSIER		PIECE OU LOCAL
OPH77	MELUN-8 SQUARE DE LORIENT 26/12/2017		Locaux vide-ordures
ELEMENT	DESCRIPTIF DU LABORATOIRE	DATE DE PRELEVEMENT	NOM DE L'OPERATEUR
Faïence 1	Colle beige + couche plâtreuse blanche non séparable + carrelage	26/12/2017	CATE Laurent
LOCALISATION		RESULTAT	
Mur B		Amiante non détecté	

EMPLACEMENT



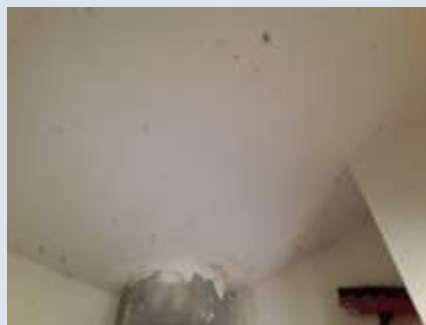
PRELEVEMENT : MELUN-8 SQUARE DE LORIENTP002			
NOM DU CLIENT	NUMERO DU DOSSIER		PIECE OU LOCAL
OPH77	MELUN-8 SQUARE DE LORIENT 26/12/2017		Locaux vide-ordures
ELEMENT	DESCRIPTIF DU LABORATOIRE	DATE DE PRELEVEMENT	NOM DE L'OPERATEUR
Enduit / Peinture béton	Matériau gris en vrac non séparable + peinture non séparable	26/12/2017	CATE Laurent
LOCALISATION		RESULTAT	
Mur B		Amiante non détecté	

EMPLACEMENT



PRELEVEMENT : MELUN-8 SQUARE DE LORIENTP003			
NOM DU CLIENT	NUMERO DU DOSSIER	PIECE OU LOCAL	
OPH77	MELUN-8 SQUARE DE LORIENT 26/12/2017	Locaux vide-ordures	
ELEMENT	DESCRIPTIF DU LABORATOIRE	DATE DE PRELEVEMENT	NOM DE L'OPERATEUR
Enduit / Peinture béton	Matériau plâtreux blanc non séparable + peintures multiples non séparable	26/12/2017	CATE Laurent
LOCALISATION		RESULTAT	
Plafonds		Amiante non détecté	

EMPLACEMENT



PRELEVEMENT : MELUN-8 SQUARE DE LORIENTP004			
NOM DU CLIENT	NUMERO DU DOSSIER	PIECE OU LOCAL	
OPH77	MELUN-8 SQUARE DE LORIENT 26/12/2017	Locaux vide-ordures	
ELEMENT	DESCRIPTIF DU LABORATOIRE	DATE DE PRELEVEMENT	NOM DE L'OPERATEUR
Peinture	Peintures multiples en vrac	26/12/2017	CATE Laurent
LOCALISATION		RESULTAT	
Pelles vides-ordures		Amiante détecté (Chrysotile)	

EMPLACEMENT



PRELEVEMENT : MELUN-8 SQUARE DE LORIENTP005

NOM DU CLIENT	NUMERO DU DOSSIER	PIECE OU LOCAL	
OPH77	MELUN-8 SQUARE DE LORIENT 26/12/2017	Locaux vide-ordures	
ELEMENT	DESCRIPTIF DU LABORATOIRE	DATE DE PRELEVEMENT	NOM DE L'OPERATEUR
Conduit Amiante ciment	Fibrociment gris en faible quantité en vrac avec fibres visibles	26/12/2017	CATE Laurent
LOCALISATION		RESULTAT	
Conduits		Amiante détecté (Chrysotile)	

EMPLACEMENT



PRELEVEMENT : MELUN-8 SQUARE DE LORIENTP006

NOM DU CLIENT	NUMERO DU DOSSIER	PIECE OU LOCAL	
OPH77	MELUN-8 SQUARE DE LORIENT 26/12/2017	Local ordures ménagères	
ELEMENT	DESCRIPTIF DU LABORATOIRE	DATE DE PRELEVEMENT	NOM DE L'OPERATEUR
Peinture	Peintures multiples	26/12/2017	CATE Laurent
LOCALISATION		RESULTAT	
Pelles vides-ordures		Quantité insuffisante pour analyse	

EMPLACEMENT



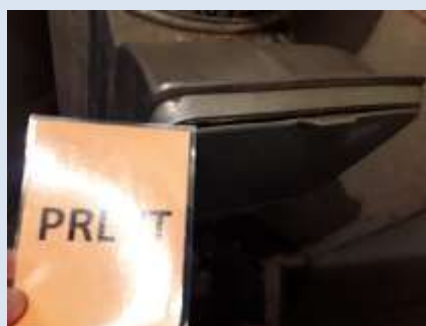
PRELEVEMENT : MELUN-8 SQUARE DE LORIENTP007			
NOM DU CLIENT	NUMERO DU DOSSIER		PIECE OU LOCAL
OPH77	MELUN-8 SQUARE DE LORIENT 26/12/2017		Local ordures ménagères
ELEMENT	DESCRIPTIF DU LABORATOIRE	DATE DE PRELEVEMENT	NOM DE L'OPERATEUR
Joint	Matériau mousse noire avec poussières	26/12/2017	CATE Laurent
LOCALISATION		RESULTAT	
Pelles vides-ordures		Amiante non détecté	

EMPLACEMENT



PRELEVEMENT : MELUN-8 SQUARE DE LORIENTP008			
NOM DU CLIENT	NUMERO DU DOSSIER		PIECE OU LOCAL
OPH77	MELUN-8 SQUARE DE LORIENT 26/12/2017		Local ordures ménagères
ELEMENT	DESCRIPTIF DU LABORATOIRE	DATE DE PRELEVEMENT	NOM DE L'OPERATEUR
Joint d'étanchéité	Matériau mousse noire	26/12/2017	CATE Laurent
LOCALISATION		RESULTAT	
Pelles vides-ordures		Amiante non détecté	

EMPLACEMENT



PRELEVEMENT : MELUN-8 SQUARE DE LORIENTP009			
NOM DU CLIENT	NUMERO DU DOSSIER		PIECE OU LOCAL
OPH77	MELUN-8 SQUARE DE LORIENT 26/12/2017		Local ordures ménagères
ELEMENT	DESCRIPTIF DU LABORATOIRE	DATE DE PRELEVEMENT	NOM DE L'OPERATEUR
Joint d'assemblage	Matériau gris en vrac non séparable + peinture non séparable	26/12/2017	CATE Laurent
LOCALISATION		RESULTAT	
Conduits		Amiante non détecté	

EMPLACEMENT



PRELEVEMENT : MELUN-8 SQUARE DE LORIENTP010			
NOM DU CLIENT	NUMERO DU DOSSIER		PIECE OU LOCAL
OPH77	MELUN-8 SQUARE DE LORIENT 26/12/2017		Local poubelles
ELEMENT	DESCRIPTIF DU LABORATOIRE	DATE DE PRELEVEMENT	NOM DE L'OPERATEUR
Joint	Matériau souple noir avec poussières	26/12/2017	CATE Laurent
LOCALISATION		RESULTAT	
Pelles vides-ordures		Amiante non détecté	

EMPLACEMENT



PRELEVEMENT : MELUN-8 SQUARE DE LORIENTP011			
NOM DU CLIENT	NUMERO DU DOSSIER		PIECE OU LOCAL
OPH77	MELUN-8 SQUARE DE LORIENT 26/12/2017		Local ordures ménagères
ELEMENT	DESCRIPTIF DU LABORATOIRE	DATE DE PRELEVEMENT	NOM DE L'OPERATEUR
Joint de calfeutrement	Matériau souple gris non séparable + matériau jaune non séparable	26/12/2017	CATE Laurent
LOCALISATION		RESULTAT	
Pelles vides-ordures		Amiante non détecté	

EMPLACEMENT



PRELEVEMENT : MELUN-8 SQUARE DE LORIENTP012			
NOM DU CLIENT	NUMERO DU DOSSIER		PIECE OU LOCAL
OPH77	MELUN-8 SQUARE DE LORIENT 26/12/2017		Local ordures ménagères
ELEMENT	DESCRIPTIF DU LABORATOIRE	DATE DE PRELEVEMENT	NOM DE L'OPERATEUR
Joint	Matériau fibreux beige avec fibres visibles avec poussières	26/12/2017	CATE Laurent
LOCALISATION		RESULTAT	
Pelles vides-ordures		Amiante détecté (Chrysotile)	

EMPLACEMENT



PRELEVEMENT : MELUN-8 SQUARE DE LORIENTP013			
NOM DU CLIENT	NUMERO DU DOSSIER		PIECE OU LOCAL
OPH77	MELUN-8 SQUARE DE LORIENT 26/12/2017		Local ordures ménagères
ELEMENT	DESCRIPTIF DU LABORATOIRE	DATE DE PRELEVEMENT	NOM DE L'OPERATEUR
Joint d'assemblage	Matériau gris en vrac non séparable + peinture non séparable	26/12/2017	CATE Laurent
LOCALISATION		RESULTAT	
Conduits		Amiante non détecté	

EMPLACEMENT



PRELEVEMENT : MELUN-8 SQUARE DE LORIENTP014			
NOM DU CLIENT	NUMERO DU DOSSIER		PIECE OU LOCAL
OPH77	MELUN-8 SQUARE DE LORIENT 26/12/2017		Local ordures ménagères
ELEMENT	DESCRIPTIF DU LABORATOIRE	DATE DE PRELEVEMENT	NOM DE L'OPERATEUR
Conduit Amiante ciment	Fibrociment gris en faible quantité en vrac avec fibres visibles	26/12/2017	CATE Laurent
LOCALISATION		RESULTAT	
Conduits		Amiante détecté (Chrysotile-Crocidolite)	

EMPLACEMENT



PRELEVEMENT : MELUN-8 SQUARE DE LORIENTP015			
NOM DU CLIENT	NUMERO DU DOSSIER		PIECE OU LOCAL
OPH77	MELUN-8 SQUARE DE LORIENT 26/12/2017		Local ordures ménagères
ELEMENT	DESCRIPTIF DU LABORATOIRE	DATE DE PRELEVEMENT	NOM DE L'OPERATEUR
Joint	Matériau mousse noire avec poussières	26/12/2017	CATE Laurent
LOCALISATION		RESULTAT	
Pelles vides-ordures		Amiante non détecté	

EMPLACEMENT



PRELEVEMENT : MELUN-8 SQUARE DE LORIENTP016			
NOM DU CLIENT	NUMERO DU DOSSIER		PIECE OU LOCAL
OPH77	MELUN-8 SQUARE DE LORIENT 26/12/2017		Local ordures ménagères
ELEMENT	DESCRIPTIF DU LABORATOIRE	DATE DE PRELEVEMENT	NOM DE L'OPERATEUR
Joint d'étanchéité	Matériau mousse noire avec poussières	26/12/2017	CATE Laurent
LOCALISATION		RESULTAT	
Pelles vides-ordures		Amiante non détecté	

EMPLACEMENT



PRELEVEMENT : MELUN-8 SQUARE DE LORIENTP017			
NOM DU CLIENT	NUMERO DU DOSSIER	PIECE OU LOCAL	
OPH77	MELUN-8 SQUARE DE LORIENT 26/12/2017	Local ordures ménagères	
ELEMENT	DESCRIPTIF DU LABORATOIRE	DATE DE PRELEVEMENT	NOM DE L'OPERATEUR
Joint d'assemblage	Matériau souple gris avec poussières	26/12/2017	CATE Laurent
LOCALISATION		RESULTAT	
Pelles vides-ordures		Amiante non détecté	

EMPLACEMENT



PRELEVEMENT : MELUN-8 SQUARE DE LORIENTP018			
NOM DU CLIENT	NUMERO DU DOSSIER	PIECE OU LOCAL	
OPH77	MELUN-8 SQUARE DE LORIENT 26/12/2017	Local ordures ménagères	
ELEMENT	DESCRIPTIF DU LABORATOIRE	DATE DE PRELEVEMENT	NOM DE L'OPERATEUR
Peinture	Peintures multiples	26/12/2017	CATE Laurent
LOCALISATION		RESULTAT	
Pelles vides-ordures		Amiante non détecté	

EMPLACEMENT



PRELEVEMENT : MELUN-8 SQUARE DE LORIENTP019			
NOM DU CLIENT	NUMERO DU DOSSIER		PIECE OU LOCAL
OPH77	MELUN-8 SQUARE DE LORIENT 26/12/2017		Local ordures ménagères
ELEMENT	DESCRIPTIF DU LABORATOIRE	DATE DE PRELEVEMENT	NOM DE L'OPERATEUR
Joint d'assemblage	Matériau gris en vrac non séparable + peinture non séparable	26/12/2017	CATE Laurent
LOCALISATION		RESULTAT	
Conduits		Amiante non détecté	

EMPLACEMENT



ANNEXE 3 – PROCES VERBAUX D'ANALYSES



RAPPORT D'ESSAI N° IT071801-5145 EN DATE DU 05/01/2018
RECHERCHE ET IDENTIFICATION D'AMIANTE SUR UN PRELEVEMENT DE MATERIAU

(Ce rapport choisi le caractère non confidentiel auprès de l'éditeur.)

Cliant :
AGENCE EHI EOP- ICOMPTI MATERIAUX- EXPERT
HABITAT & INDUSTRIE INGENIERIE
M & RESULTAT MATERIAUX SERVICE PRODUCTION
2 rue Traversière
7890 LES ALLUETS LE ROI

Prélèvement :
Commande ITGA : IT0717-12890
Échantillon ITGA : IT071801-5145
Reçu au laboratoire le : 29/12/2017

Ref. Client :

Commande	MELUN-8 SQUARE DE LORIENT - 01
Opération client	MELUN-8 SQUARE DE LORIENT - 01 - DIVORS-ADRESSES-MELUN
Echantillon	MELUN-8 SQUARE DE LORIENT000 / Bâlement volet EF - Ensemble des zones inspectées - Locaux vides-entres - Ensemble des éléments inspectés / Locaux vides-entres, Mur B (Falcovis)
Description ITGA	Colle beige / Couche plâtrée blanche / Carrelage

Préparation :
Échantillon de façon à être représentative de l'échantillon
- pour une analyse au Microscope Electronique à Transmittance Analytique (META) : broyage mécanique, réduction de passivité sur grille de microscopie électronique (méthode interne IT 085 ou IT 206)

Technique Analytique :
- Microscopie Electronique à Transmittance Analytique (parties pertinentes de la norme NF X 43-050)

Résultat :

Fraction Analytique	Technique analytique et date d'analyse	Résultat	Type d'analyse	Niveau préconformité
Colle beige + couche plâtrée blanche non séparée + carrelage	META le 05/01/2018	Aucune non détecté	---	1

Validé par : Céline BLIN - Analyste MET

La responsabilité de ce rapport émane de son éditeur, qui s'engage à ne pas être responsable de l'exactitude des données fournies par le client. Les informations sont relatives à la date de la dernière mise à jour de ce rapport.



RAPPORT D'ESSAI N° IT071801-5146 EN DATE DU 05/01/2018
RECHERCHE ET IDENTIFICATION D'AMIANTE SUR UN PRELEVEMENT DE MATERIAU

(Ce rapport choisi le caractère non confidentiel auprès de l'éditeur.)

Cliant :
AGENCE EHI EOP- ICOMPTI MATERIAUX- EXPERT
HABITAT & INDUSTRIE INGENIERIE
M & RESULTAT MATERIAUX SERVICE PRODUCTION
2 rue Traversière
7890 LES ALLUETS LE ROI

Prélèvement :
Commande ITGA : IT0717-12890
Échantillon ITGA : IT071801-5146
Reçu au laboratoire le : 29/12/2017

Ref. Client :

Commande	MELUN-8 SQUARE DE LORIENT - 01
Opération client	MELUN-8 SQUARE DE LORIENT - 01 - DIVORS-ADRESSES-MELUN
Echantillon	MELUN-8 SQUARE DE LORIENT000 / Bâlement volet EF - Ensemble des zones inspectées - Locaux vides-entres - Ensemble des éléments inspectés / Locaux vides-entres, Mur B (Falcovis) Plâtrure beige
Description ITGA	Materiau gris en vrac / Plâtrure

Préparation :
Échantillon de façon à être représentative de l'échantillon
- pour une analyse au Microscope Electronique à Transmittance Analytique (META) : broyage mécanique, réduction de passivité sur grille de microscopie électronique (méthode interne IT 085 ou IT 206)

Technique Analytique :
- Microscopie Electronique à Transmittance Analytique (parties pertinentes de la norme NF X 43-050)

Résultat :

Fraction Analytique	Technique analytique et date d'analyse	Résultat	Type d'analyse	Niveau préconformité
Materiau gris en vrac non séparée + plâtrure non séparée	META le 05/01/2018	Aucune non détecté	---	1

Validé par : Céline BLIN - Analyste MET

La responsabilité de ce rapport émane de son éditeur, qui s'engage à ne pas être responsable de l'exactitude des données fournies par le client. Les informations sont relatives à la date de la dernière mise à jour de ce rapport.



RAPPORT D'ESSAI N° IT071801-5147 EN DATE DU 05/01/2018
RECHERCHE ET IDENTIFICATION D'AMIANTE SUR UN PRELEVEMENT DE MATERIAU

(Ce rapport est en concertance avec les fiches de suivi à l'annexe 1)

Client :
AGENCE EHI ECP - COMPTE MATERIAUX - EXPERT
HABITAT & INDUSTRIE INGENIERIE
M - RESULTAT MATERIAUX SERVICE PRODUCTION
2 rue Traversette
78590 LES ALLUETS LE ROI

Prélèvement :
Commande ITGA : IT0717-228930
Échantillon ITGA : IT071801-5147
Reçu de laboratoire n° : 29/12/2017

Réf. Client :

Commande	MELUN-8 SQUARE DE LORIENT - 01
Dossier client	MELUN-8 SQUARE DE LORIENT - 01 - DIVOIS ADRESSES - MELUN
Echantillon	MELUN-8 SQUARE DE LORIENT003 / Bâbord voiles EF - Ensemble des zones liquéfiées - Locaux vides-entres - Ensemble des éléments impactés / Locaux vides-entres, Palanqué Enfilé - Pontons bords
Description ITGA	Matériau plâtreux blanc / Polystyrène multiple

Préparation :
Effectifs de façon à être représentative de l'échantillon
- par une analyse au Microscopie Electronique à Transmission Analytique (META) - Imagerie rétrodiffuse, récapitulative de poussières sur grille de microscopie électronique (méthode interne IT 085 ou IT 206)

Technique Analytique :
- Microscopie Electronique à Transmission Analytique (parties pertinentes de la norme NF X 43-050)

Résultat :

Position Analyse	Technique analytique et date d'analyse	Résultat	Type d'échantillon	N° de prélèvement
Matériau plâtreux blanc non séparables + polystyrène multiples non séparables	META le 05/01/2018	Absence des éléments	---	3

Validé par : Céline BLIN - Analyste MET

In copie de ce rapport figurent des données qui sont la propriété intellectuelle de l'expert. Toute réimpression ou utilisation non autorisée sans la permission écrite de l'expert est formellement interdite. Toute réimpression ou utilisation non autorisée sans la permission écrite de l'expert est formellement interdite.



RAPPORT D'ESSAI N° IT071801-5148 EN DATE DU 05/01/2018
RECHERCHE ET IDENTIFICATION D'AMIANTE SUR UN PRELEVEMENT DE MATERIAU

(Ce rapport est en concertance avec les fiches de suivi à l'annexe 1)

Client :
AGENCE EHI ECP - COMPTE MATERIAUX - EXPERT
HABITAT & INDUSTRIE INGENIERIE
M - RESULTAT MATERIAUX SERVICE PRODUCTION
2 rue Traversette
78590 LES ALLUETS LE ROI

Prélèvement :
Commande ITGA : IT0717-228930
Échantillon ITGA : IT071801-5148
Reçu de laboratoire n° : 29/12/2017

Réf. Client :

Commande	MELUN-8 SQUARE DE LORIENT - 01
Dossier client	MELUN-8 SQUARE DE LORIENT - 01 - DIVOIS ADRESSES - MELUN
Echantillon	MELUN-8 SQUARE DE LORIENT003 / Bâbord voiles EF - Ensemble des zones liquéfiées - Locaux vides-entres - Ensemble des éléments impactés / Locaux vides-entres, Palanqué Enfilé - Pontons bords
Description ITGA	Polystyrène multiples en vrac (3)

Préparation :
Effectifs de façon à être représentative de l'échantillon
- par une analyse au Microscopie Electronique à Transmission Analytique (META) - Imagerie rétrodiffuse, récapitulative de poussières sur grille de microscopie électronique (méthode interne IT 085 ou IT 206)

Technique Analytique :
- Microscopie Electronique à Transmission Analytique (parties pertinentes de la norme NF X 43-050)

Résultat :

Position Analyse	Technique analytique et date d'analyse	Résultat	Type d'échantillon	N° de prélèvement
Polystyrène multiples en vrac	META le 05/01/2018	Présence de fibres d'amiante	Chrysotile	3

(3) Le résultat de la méthode conditionnée comme ci-dessus a été obtenu pour analyse

Validé par : Céline BLIN - Analyste MET

In copie de ce rapport figurent des données qui sont la propriété intellectuelle de l'expert. Toute réimpression ou utilisation non autorisée sans la permission écrite de l'expert est formellement interdite. Toute réimpression ou utilisation non autorisée sans la permission écrite de l'expert est formellement interdite.



RAPPORT D'ESSAI N° IT071801-5149 EN DATE DU 05/01/2018
RECHERCHE ET IDENTIFICATION D'AMIANTE SUR UN PRELEVEMENT DE MATERIAU

(Ce rapport est en concurrence avec les laboratoires suivants à l'adresse :)

Client :
AGENCE EHI EPC - COMPTE MATERIAUX - EXPERT
HABITAT & INDUSTRIE INGENIERIE
M - RESULTAT MATERIAUX SERVICE PRODUCTION
2 rue Traversette
78590 LES ALLUETS LE ROI

Prélèvement :
Commande ITGA : IT0717-226930
Échantillon ITGA : IT071801-5149
Réq. au laboratoire le : 29/12/2017

Réf. Client :

Commande	MELUN-8 SQUARE DE LORIENT - 01
Dossier client	MELUN-8 SQUARE DE LORIENT - 01 - DIVRS ADRESSES - MELUN
Echantillon	MELUN-8 SQUARE DE LORIENT008 / Bâbord voiles EF - Ensemble des zones liquetées - Locaux vides-entres - Ensemble des éléments impactés / Locaux vides-entres, Couloirs Carrels, Aménagement divers
Description ITGA	Fibrociment gris en faible quantité en vrac sans fibres visibles (1)

Préparation :
Effectifs de façon à être représentative de l'échantillon
pour une analyse au Microscopie Electronique à Transmission Analytique (META) : broyage mécanique, récupération de powders sur grille de microscopie électronique (méthode interne IT 085 ou IT 206)

Technique Analytique :
- Microscopie Electronique à Transmission Analytique (partie pertinente de la norme NF X 43-050)

Résultat :

Position Analyse	Technique analytique et date d'analyse	Résultat	Type d'échantillon	N° de prélèvement
1 Fibrociment gris en faible quantité en vrac sans fibres visibles	META le 04/01/2018	Absence de fibres d'amiante	Corporelle	1

(1) La limite de la méthode correspondantes est de 10 fibres par grille

Validé par : Céline BLIN - Analyste MET

La responsabilité de ce rapport émane de nos clients, qui nous ont fourni les échantillons. Ce rapport ne doit pas être considéré comme une garantie de fiabilité. Nos données sont valides à ce jour de date. Les changements sont susceptibles de modifier les données présentées.

05/01/2018

Page 1/1



RAPPORT D'ESSAI N° IT071801-5150 EN DATE DU 05/01/2018
RECHERCHE ET IDENTIFICATION D'AMIANTE SUR UN PRELEVEMENT DE MATERIAU

(Ce rapport est en concurrence avec les laboratoires suivants à l'adresse :)

Client :
AGENCE EHI EPC - COMPTE MATERIAUX - EXPERT
HABITAT & INDUSTRIE INGENIERIE
M - RESULTAT MATERIAUX SERVICE PRODUCTION
2 rue Traversette
78590 LES ALLUETS LE ROI

Prélèvement :
Commande ITGA : IT0717-226930
Échantillon ITGA : IT071801-5150
Réq. au laboratoire le : 29/12/2017

Réf. Client :

Commande	MELUN-8 SQUARE DE LORIENT - 01
Dossier client	MELUN-8 SQUARE DE LORIENT - 01 - DIVRS ADRESSES - MELUN
Echantillon	MELUN-8 SQUARE DE LORIENT008 / Bâbord voiles EF - Ensemble des zones liquetées - Locaux vides-entres - Ensemble des éléments impactés / Local entres mixtes, Poutres, vides-entres, Pontons
Description ITGA	Fibrociment multiples (1)

Préparation :
Effectifs de façon à être représentative de l'échantillon
pour une analyse au Microscopie Electronique à Transmission Analytique (META) : broyage mécanique, récupération de powders sur grille de microscopie électronique (méthode interne IT 085 ou IT 206)

Technique Analytique :
- Microscopie Electronique à Transmission Analytique (partie pertinente de la norme NF X 43-050)

Résultat :

Position Analyse	Technique analytique et date d'analyse	Résultat	Type d'échantillon	N° de prélèvement
Fibrociment multiples	META le 05/01/2018	Quantité insuffisante pour analyser	---	1

(1) La limite de la méthode correspondantes est de 10 fibres par grille

Validé par : Céline BLIN - Analyste MET

La responsabilité de ce rapport émane de nos clients, qui nous ont fourni les échantillons. Ce rapport ne doit pas être considéré comme une garantie de fiabilité. Nos données sont valides à ce jour de date. Les changements sont susceptibles de modifier les données présentées.

05/01/2018

Page 1/1



RAPPORT D'ESSAI N° IT071801-5151 EN DATE DU 05/01/2018
RECHERCHE ET IDENTIFICATION D'AMIANTE SUR UN PRELEVEMENT DE MATERIAU

Client :
AGENCE EH-EP- COMPTES MATERIAUX- EXPERT
HABITAT & INDUSTRIE INGENIERIE
M - RESULTAT MATERIAUX SERVICE PRODUCTION
2 rue Traversière
95900 LES ALLUETS LE ROI

Prélèvement :
Commande ITGA : IT0717-226650
Échantillon ITGA : IT071801-5151
Reçu de laboratoire le : 29/12/2017

Réf. Client :

Commande	MELUN-8 SQUARE DE LORIENT - 01
Désign. client	MELUN-8 SQUARE DE LORIENT - 01 - DIVOIS ADRESSES- MELUN
Echantillon	MELUN-8 SQUARE DE LORIENT 008 / Bâtiment volets EF - Ensemble des zones liquéfactibles - Scaque volet-entres - Ensemble des éléments impactés / Local entres métalliques Peintes volets entres. Bat d'habitat
Description ITGA	Matériau mousses roche des poissières

Préparation :
Effectuée de façon à être représentative de l'échantillon
pour une analyse au Microscopie Electronique à Transmission Analytique (META) : imageo réducteur, récupération de poussières sur grille de microscopie électronique (méthode interne IT 005 ou IT 206)

Technique Analytique :
- Microscopie Electronique à Transmission Analytique (parties pertinentes de la norme NF X 43-002)

Résultat :

Position Analytique	Technique analytique et date d'analyse	Résultat	Type d'analyse	N° de prélevement
1	Matériau mousses roche des poissières META le 05/01/2018	Absence non détecté	---	1

Validé par : Céline BLIN - Analyste MET



RAPPORT D'ESSAI N° IT071801-5152 EN DATE DU 05/01/2018
RECHERCHE ET IDENTIFICATION D'AMIANTE SUR UN PRELEVEMENT DE MATERIAU

Client :
AGENCE EH-EP- COMPTES MATERIAUX- EXPERT
HABITAT & INDUSTRIE INGENIERIE
M - RESULTAT MATERIAUX SERVICE PRODUCTION
2 rue Traversière
95900 LES ALLUETS LE ROI

Prélèvement :
Commande ITGA : IT0717-226650
Échantillon ITGA : IT071801-5152
Reçu de laboratoire le : 29/12/2017

Réf. Client :

Commande	MELUN-8 SQUARE DE LORIENT - 01
Désign. client	MELUN-8 SQUARE DE LORIENT - 01 - DIVOIS ADRESSES- MELUN
Echantillon	MELUN-8 SQUARE DE LORIENT 008 / Bâtiment volets EF - Ensemble des zones liquéfactibles - Scaque volet-entres - Ensemble des éléments impactés / Local entres métalliques Peintes volets entres. Bat d'habitat
Description ITGA	Matériau mousses roche

Préparation :
Effectuée de façon à être représentative de l'échantillon
pour une analyse au Microscopie Electronique à Transmission Analytique (META) : imageo réducteur, récupération de poussières sur grille de microscopie électronique (méthode interne IT 005 ou IT 206)

Technique Analytique :
- Microscopie Electronique à Transmission Analytique (parties pertinentes de la norme NF X 43-002)

Résultat :

Position Analytique	Technique analytique et date d'analyse	Résultat	Type d'analyse	N° de prélevement
1	Matériau mousses roche META le 05/01/2018	Absence non détecté	---	1

Validé par : Céline BLIN - Analyste MET



RAPPORT D'ESSAI N° IT071801-5153 EN DATE DU 05/01/2018
RECHERCHE ET IDENTIFICATION D'AMIANTE SUR UN PRELEVEMENT DE MATERIAU

(Ce rapport est en concurrence avec les certificats soumis à l'analyse.)

Client :
AGENCE EH-EP- COMPTE MATERIAUX- EXPERT
HABITAT & INDUSTRIE INGENIERIE
M. « RESULTAT MATERIAUX SERVICE PRODUCTION
2 rue Traversière
78990 LES ALLUETS LE ROI

Prélèvement :
Commande ITGA : IT0717-22690
Échantillon ITGA : IT071801-5153
Reçu de laboratoire n° : 29/12/2017

Réf. Client :

Commande	MELUN-8 SQUARE DE LORIENT - 01
Désign client	MELUN-8 SQUARE DE LORIENT - 01 - DIVRS ADRESSES- MELUN
Echantillon	MELUN-8 SQUARE DE LORIENT007 / Répliqué collectif - Ensemble des zones inspectées - Locaux vides-entiers - Ensemble des éléments inspectés / Local entiers métrés/épis. JAAF d'habillage
Description ITGA	Matériau gris en sacs / Plâtrerie

Préparation :
Effectuée de façon à être représentative de l'échantillon
- par une analyse au Microscopie Electronique à Transmission Analytique (META) - Imagerie rétrodiffuse, récapitulative de plaquettes sur grille de microscopie électronique (méthode interne IT 085 ou IT 206)

Technique Analytique :
- Microscopie Electronique à Transmission Analytique (partie pertinente de la norme NF X 43-050)

Résultat :

Position Analyse	Technique analytique et date d'analyse	Résultat	Type d'échantillon	N° de prélèvement
➤ Matériau gris en sacs non séparables + plaquette non séparables	META le 04/01/2018	Absence des fibres	---	2

Validé par : Céline BLIN - Analyste MET



RAPPORT D'ESSAI N° IT071801-5154 EN DATE DU 05/01/2018
RECHERCHE ET IDENTIFICATION D'AMIANTE SUR UN PRELEVEMENT DE MATERIAU

(Ce rapport est en concurrence avec les certificats soumis à l'analyse.)

Client :
AGENCE EH-EP- COMPTE MATERIAUX- EXPERT
HABITAT & INDUSTRIE INGENIERIE
M. « RESULTAT MATERIAUX SERVICE PRODUCTION
2 rue Traversière
78990 LES ALLUETS LE ROI

Prélèvement :
Commande ITGA : IT0717-22690
Échantillon ITGA : IT071801-5154
Reçu de laboratoire n° : 29/12/2017

Réf. Client :

Commande	MELUN-8 SQUARE DE LORIENT - 01
Désign client	MELUN-8 SQUARE DE LORIENT - 01 - DIVRS ADRESSES- MELUN
Echantillon	MELUN-8 SQUARE DE LORIENT010 / Répliqué collectif - Ensemble des zones inspectées - Locaux vides-entiers - Ensemble des éléments inspectés / Local plâtreries. Pelles vides-entiers JAAF
Description ITGA	Matériau sable noir avec poussières

Préparation :
Effectuée de façon à être représentative de l'échantillon
- par une analyse au Microscopie Electronique à Transmission Analytique (META) - Imagerie rétrodiffuse, récapitulative de plaquettes sur grille de microscopie électronique (méthode interne IT 085 ou IT 206)

Technique Analytique :
- Microscopie Electronique à Transmission Analytique (partie pertinente de la norme NF X 43-050)

Résultat :

Position Analyse	Technique analytique et date d'analyse	Résultat	Type d'échantillon	N° de prélèvement
➤ Matériau sable noir avec poussières	META le 05/01/2018	Absence des fibres	---	2

Validé par : Céline BLIN - Analyste MET



RAPPORT D'ESSAI N° IT071801-5155 EN DATE DU 05/01/2018
RECHERCHE ET IDENTIFICATION D'AMIANTE SUR UN PRELEVEMENT DE MATERIAU

(Ce rapport est en concertation avec les laboratoires accrédités.)

Client :
AGENCE EH-EP- COMPTE MATERIAUX- EXPERT
HABITAT & INDUSTRIE INGENIERIE
M - RESULTAT MATERIAUX SERVICE PRODUCTION
2 rue Traversette
78590 LES ALLUETS LE ROI

Prélèvement :
Commande ITGA : IT0717-226450
Échantillon ITGA : IT071801-5155
Réq. au laboratoire le : 29/12/2017

Réf. Client :

Commande	MELUN-8 SQUARE DE LORIENT - 01
Désign. client	MELUN-8 SQUARE DE LORIENT - 01 - DIVERS ADRESSES- MELUN
Echantillon	MELUN-8 SQUARE DE LORIENT 01 / Bâtiment volets EF - Ensemble des zones liquéfiées - Scaque volets-entres - Ensemble des éléments impactés / Local entres métalliques Petites volets-entres. Aériel de calfeutrement
Description ITGA	Matériau souple gris / Matériau jaune

Préparation :
Effectuée de façon à être représentative de l'échantillon
- par une analyse au Microscopie Electronique à Transmission Analytique (META)
- par une analyse au Microscopie Optique à Lumière Polarisée (MOLP) - pas de traitement thermique ou mécanique

Technique Analytique :
- Microscopie Electronique à Transmission Analytique (partiel certifié de la norme NF X 43-000)

Résultat :

Fonction Analytique	Technique analytique et date d'analyse	Résultat	Type d'analyse	N° de prélevement
Matériau souple gris non identifiable + matériau jaune non identifiable	META le 05/01/2018	Absence non détecté	---	3

Validé par : Céline BLIN - Analyste MET

La responsabilité de ce rapport émane des personnes qui ont réalisé les analyses. Le rapport ne peut pas être considéré comme une garantie de fiabilité. Les données sont valides en date de date. Les observations sont susceptibles d'être modifiées en fonction de nouvelles données.

Page 1/1



RAPPORT D'ESSAI N° IT071801-5156 EN DATE DU 05/01/2018
RECHERCHE ET IDENTIFICATION D'AMIANTE SUR UN PRELEVEMENT DE MATERIAU

(Ce rapport est en concertation avec les laboratoires accrédités.)

Client :
AGENCE EH-EP- COMPTE MATERIAUX- EXPERT
HABITAT & INDUSTRIE INGENIERIE
M - RESULTAT MATERIAUX SERVICE PRODUCTION
2 rue Traversette
78590 LES ALLUETS LE ROI

Prélèvement :
Commande ITGA : IT0717-226450
Échantillon ITGA : IT071801-5156
Réq. au laboratoire le : 29/12/2017

Réf. Client :

Commande	MELUN-8 SQUARE DE LORIENT - 01
Désign. client	MELUN-8 SQUARE DE LORIENT - 01 - DIVERS ADRESSES- MELUN
Echantillon	MELUN-8 SQUARE DE LORIENT 01 / Bâtiment volets EF - Ensemble des zones liquéfiées - Scaque volets-entres - Ensemble des éléments impactés / Local entres métalliques Petites volets-entres. Aériel de calfeutrement
Description ITGA	Matériau fibreuse beige avec fibres visibles avec poussières

Préparation :
Effectuée de façon à être représentative de l'échantillon
- par une analyse au Microscopie Optique à Lumière Polarisée (MOLP) - pas de traitement thermique ou mécanique

Technique Analytique :
- Microscopie Optique à Lumière Polarisée (certifié de la norme NF X 43-000)

Résultat :

Fonction Analytique	Technique analytique et date d'analyse	Résultat	Type d'analyse	N° de prélevement
Matériau fibreuse beige avec fibres visibles avec poussières	MOLP le 06/01/2018	Présence de fibres d'amiante	Chrysothile	3

Validé par : Céline BLIN - Analyste MET

La responsabilité de ce rapport émane des personnes qui ont réalisé les analyses. Le rapport ne peut pas être considéré comme une garantie de fiabilité. Les données sont valides en date de date. Les observations sont susceptibles d'être modifiées en fonction de nouvelles données.

Page 1/1



Parc Elbeuf - Bât. R - Rue de la Terre Noire - CS 07 48842
47340 SAINT-GERMERE-LEZ-LAC
Tél : 02 91 25 41 42
Fax : 02 91 25 41 43
www.itga.fr

Accréditation n° 1 1947
Date des états de parties
disponibles sur www.cofrac.fr

Le responsable de l'essai déclare la responsabilité des observations sur les seuls échantillons qui ont été analysés par le cabinet.

RAPPORT D'ESSAI N° IT071801-5157 EN DATE DU 05/01/2018
RECHERCHE ET IDENTIFICATION D'AMIANTE SUR UN PRELEVEMENT DE MATERIAU

(Ce rapport est en concertance avec les fiches de suivi à l'annexe 1)

Client :
AGENCE EH-EP - COMPTE MATERIAUX - EXPERT
HABITAT & INDUSTRIE INGENIERIE
M - RESULTAT MATERIAUX SERVICE PRODUCTION
2 rue Traversière
78590 LES ALLUETS LE ROI

Prélèvement :
Commande ITGA : IT0717-226950
Échantillon ITGA : IT071801-5157
Réq. au laboratoire le : 29/12/2017

Réf. Client :

Commande	MELUN-8 SQUARE DE LORIENT - 01
Dossier client	MELUN-8 SQUARE DE LORIENT - 01 - DIVERS ADRESSES - MELUN
Echantillon	MELUN-8 SQUARE DE LORIENT 012 / Bâtiment collectif - Ensemble des zones inhabitables - Locaux vides-entres - Ensemble des éléments impactés / Local entres mixtes Cautels, local d'entretien
Description ITGA	Matériau gris en vrac / Plâtre

Préparation :
Effectuée de façon à être représentative de l'échantillon
- pour une analyse au Microscopie Electronique à Transmission Analytique (META) : broyage mécanique, récupération de particules sur grille de microscopie électronique (méthode interne IT 085 ou IT 206)

Technique Analytique :
- Microscopie Electronique à Transmission Analytique (parties pertinentes de la norme NF X 43-050)

Résultat :

Fonction Analyse	Technique analytique et date d'analyse	Résultat	Type d'analyse	N° de préparation
Matériau gris en vrac non séparables + plâtre non séparables	META le 04/01/2018	Absence des fibres	---	3

Validé par : Céline BLIN - Analyste MET

La responsabilité de ce rapport émane de nos services, pour tout ce qui concerne l'essai. Le signataire de ce document s'engage à être responsable de l'information. Nos services sont à votre disposition pour toute information relative à ce rapport. Page 1 sur 2

Page 1/2



Parc Elbeuf - Bât. R - Rue de la Terre Noire - CS 07 48842
47340 SAINT-GERMERE-LEZ-LAC
Tél : 02 91 25 41 42
Fax : 02 91 25 41 43
www.itga.fr

Accréditation n° 1 1947
Date des états de parties
disponibles sur www.cofrac.fr

Le responsable de l'essai déclare la responsabilité des observations sur les seuls échantillons qui ont été analysés par le cabinet.

RAPPORT D'ESSAI N° IT071801-5158 EN DATE DU 05/01/2018
RECHERCHE ET IDENTIFICATION D'AMIANTE SUR UN PRELEVEMENT DE MATERIAU

(Ce rapport est en concertance avec les fiches de suivi à l'annexe 1)

Client :
AGENCE EH-EP - COMPTE MATERIAUX - EXPERT
HABITAT & INDUSTRIE INGENIERIE
M - RESULTAT MATERIAUX SERVICE PRODUCTION
2 rue Traversière
78590 LES ALLUETS LE ROI

Prélèvement :
Commande ITGA : IT0717-226950
Échantillon ITGA : IT071801-5158
Réq. au laboratoire le : 29/12/2017

Réf. Client :

Commande	MELUN-8 SQUARE DE LORIENT - 01
Dossier client	MELUN-8 SQUARE DE LORIENT - 01 - DIVERS ADRESSES - MELUN
Echantillon	MELUN-8 SQUARE DE LORIENT 014 / Bâtiment collectif - Ensemble des zones inhabitables - Locaux vides-entres - Ensemble des éléments impactés / Local entres mixtes Cautels Cautels Amiante ciment
Description ITGA	Filicement gris en faible quantité en vrac avec fibres visibles

Préparation :
Effectuée de façon à être représentative de l'échantillon
- pour une analyse au Microscopie Optique à Lumière Polarisée (MOLP) : pas de traitement thermique ou mécanique

Technique Analytique :
- Microscopie Optique à Lumière Polarisée (méthode guidée HSG 248 - annexe 2)

Résultat :

Fonction Analyse	Technique analytique et date d'analyse	Résultat	Type d'analyse	N° de préparation
Filicement gris en faible quantité en vrac avec fibres visibles	MOLP le 04/01/2018	Présence de fibres d'amiante	Chrysole Crocidolite	3

Validé par : Céline BLIN - Analyste MET

La responsabilité de ce rapport émane de nos services, pour tout ce qui concerne l'essai. Le signataire de ce document s'engage à être responsable de l'information. Nos services sont à votre disposition pour toute information relative à ce rapport. Page 1 sur 2

Page 1/2



RAPPORT D'ESSAI N° IT071801-5159 EN DATE DU 05/01/2018
RECHERCHE ET IDENTIFICATION D'AMIANTE SUR UN PRELEVEMENT DE MATERIAU

(Ce rapport est en concertation avec les laboratoires accrédités.)

Client :
AGENCE EHI ECP - COMPTE MATERIAUX - EXPERT
HABITAT & INDUSTRIE INGENIERIE
M - RESULTAT MATERIAUX SERVICE PRODUCTION
2 rue Traversière
78590 LES ALLUETS LE ROI

Prélèvement :
Commande ITGA : IT0717-226450
Échantillon ITGA : IT071801-5159
Reçu de laboratoire n° : 29/12/2017

Réf. Client :

Commande	MELUN-8 SQUARE DE LORIENT - 01
Désign client	MELUN-8 SQUARE DE LORIENT - 01 - DIVOIS ADRESSES - MELUN
Echantillon	MELUN-8 SQUARE DE LORIENT 01A / Réseaux câbles EF - Ensemble des zones inspectées - Scaque vâle-câbles - Ensemble des éléments inspectés / Local câbles métalliques Pôles vâle-câbles. Aériel d'Alcahém
Description ITGA	Matériau moussé noir avec possibilité

Préparation :
Effectué de façon à être représentative de l'échantillon
pour une analyse au Microscopie Electronique à Transmission Analytique (META) : imageo réducteur, récupération de poussières sur grille de microscopie électronique (méthode interne IT 005 ou IT 206)

Technique Analytique :
- Microscopie Electronique à Transmission Analytique (parties pertinentes de la norme NF X 43-002)

Résultat :

Position Analytique	Technique analytique et date d'analyse	Résultat	Type d'analyse	19 de préparation
1 Matériau moussé noir avec possibilité	META le 05/01/2018	Absence non détecté	---	1

Validé par : Céline BLIN - Analyste MET

In responsabilité de ce rapport l'Institut Technique de Génie des Matériaux - Ingénierie Habitat & Industrie - 21 rue d'Albert 62450 AVESNES LES BAPAUME - Tél : 03.21.73.41.44 - Fax : 03.21.73.94.79 - Site : www.expert-habitat.com - SIRET : 479 076 838 00032 - ADE 180000122



RAPPORT D'ESSAI N° IT071801-5160 EN DATE DU 05/01/2018
RECHERCHE ET IDENTIFICATION D'AMIANTE SUR UN PRELEVEMENT DE MATERIAU

(Ce rapport est en concertation avec les laboratoires accrédités.)

Client :
AGENCE EHI ECP - COMPTE MATERIAUX - EXPERT
HABITAT & INDUSTRIE INGENIERIE
M - RESULTAT MATERIAUX SERVICE PRODUCTION
2 rue Traversière
78590 LES ALLUETS LE ROI

Prélèvement :
Commande ITGA : IT0717-226450
Échantillon ITGA : IT071801-5160
Reçu de laboratoire n° : 29/12/2017

Réf. Client :

Commande	MELUN-8 SQUARE DE LORIENT - 01
Désign client	MELUN-8 SQUARE DE LORIENT - 01 - DIVOIS ADRESSES - MELUN
Echantillon	MELUN-8 SQUARE DE LORIENT 01A / Réseaux câbles EF - Ensemble des zones inspectées - Scaque vâle-câbles - Ensemble des éléments inspectés / Local câbles métalliques Pôles vâle-câbles. Aériel d'Alcahém
Description ITGA	Matériau moussé noir avec possibilité

Préparation :
Effectué de façon à être représentative de l'échantillon
pour une analyse au Microscopie Electronique à Transmission Analytique (META) : imageo réducteur, récupération de poussières sur grille de microscopie électronique (méthode interne IT 005 ou IT 206)

Technique Analytique :
- Microscopie Electronique à Transmission Analytique (parties pertinentes de la norme NF X 43-002)

Résultat :

Position Analytique	Technique analytique et date d'analyse	Résultat	Type d'analyse	19 de préparation
1 Matériau moussé noir avec possibilité	META le 05/01/2018	Absence non détecté	---	1

Validé par : Céline BLIN - Analyste MET

In responsabilité de ce rapport l'Institut Technique de Génie des Matériaux - Ingénierie Habitat & Industrie - 21 rue d'Albert 62450 AVESNES LES BAPAUME - Tél : 03.21.73.41.44 - Fax : 03.21.73.94.79 - Site : www.expert-habitat.com - SIRET : 479 076 838 00032 - ADE 180000122



RAPPORT D'ESSAI N° IT071801-5161 EN DATE DU 05/01/2018
RECHERCHE ET IDENTIFICATION D'AMIANTE SUR UN PRELEVEMENT DE MATERIAU

(Ce rapport est en concertance avec les fiches de suivi à l'annexe 1)

Client :
AGENCE EH-EP- COMPTE MATERIAUX- EXPERT
HABITAT & INDUSTRIE INGENIERIE
M - RESULTAT MATERIAUX SERVICE PRODUCTION
2 rue Traversière
78590 LES ALLUETS LE ROI

Prélèvement :
Commande ITGA : IT0717-226450
Échantillon ITGA : IT071801-5161
Réq. au laboratoire le : 29/12/2017

Réf. Client :

Commande	MELUN-8 SQUARE DE LORIENT - 01
Désign. client	MELUN-8 SQUARE DE LORIENT - 01 - DIVRS ADRESSES- MELUN
Echantillon	MELUN-8 SQUARE DE LORIENT 01 / 846m2 vides EF - Ensemble des zones liquéfiables - Scaque vide-entière - Ensemble des éléments impacts / Local entiers, murets, Poutres, vides, carreaux, joint d'assemblage
Description ITGA	Matériau souple gris avec poissières

Préparation :
Effectuée de façon à être représentative de l'échantillon
- par une analyse au Microscope Electronique à Transmission Analytique (META)
- par une analyse au Microscope Electronique à Transmission Analytique (META) : imagerie rétrodiffuse, récapitulation de poissières sur grille de microscopie électronique (méthode interne IT 005 ou IT 206)

Technique Analytique :
- Microscopie Electronique à Transmission Analytique (parties pertinentes de la norme NF X 43-002)

Résultat :

Précise Analyse	Technique analytique et date d'analyse	Résultat	Type d'analyse	N° de prélèvement
+	Matériau souple gris avec poissières	META le 05/01/2018	Absence non détecté	3

Validé par : Céline BLIN - Analyste MET

In copie de ce rapport il est précisé que nous ne sommes pas un organisme de certification. Les données présentées ne sont qu'à titre d'information et ne constituent pas une garantie de fiabilité.



RAPPORT D'ESSAI N° IT071801-5162 EN DATE DU 05/01/2018
RECHERCHE ET IDENTIFICATION D'AMIANTE SUR UN PRELEVEMENT DE MATERIAU

(Ce rapport est en concertance avec les fiches de suivi à l'annexe 1)

Client :
AGENCE EH-EP- COMPTE MATERIAUX- EXPERT
HABITAT & INDUSTRIE INGENIERIE
M - RESULTAT MATERIAUX SERVICE PRODUCTION
2 rue Traversière
78590 LES ALLUETS LE ROI

Prélèvement :
Commande ITGA : IT0717-226450
Échantillon ITGA : IT071801-5162
Réq. au laboratoire le : 29/12/2017

Réf. Client :

Commande	MELUN-8 SQUARE DE LORIENT - 01
Désign. client	MELUN-8 SQUARE DE LORIENT - 01 - DIVRS ADRESSES- MELUN
Echantillon	MELUN-8 SQUARE DE LORIENT 01 / 846m2 vides EF - Ensemble des zones liquéfiables - Scaque vide-entière - Ensemble des éléments impacts / Local entiers, murets, Poutres, vides, carreaux, joint d'assemblage
Description ITGA	Peinture multiple

Préparation :
Effectuée de façon à être représentative de l'échantillon
- par une analyse au Microscope Electronique à Transmission Analytique (META)
- par une analyse au Microscope Electronique à Transmission Analytique (META) : imagerie rétrodiffuse, récapitulation de poissières sur grille de microscopie électronique (méthode interne IT 005 ou IT 206)

Technique Analytique :
- Microscopie Electronique à Transmission Analytique (parties pertinentes de la norme NF X 43-002)

Résultat :

Précise Analyse	Technique analytique et date d'analyse	Résultat	Type d'analyse	N° de prélèvement
+	Peinture multiple	META le 04/01/2018	Absence non détecté	3

Validé par : Céline BLIN - Analyste MET

In copie de ce rapport il est précisé que nous ne sommes pas un organisme de certification. Les données présentées ne sont qu'à titre d'information et ne constituent pas une garantie de fiabilité.



17 rue Elzévir - Bât. K - Rue de la Terre Noire - CS 07 48842
47100 SAINT-GREGOIRE GEECK
Tél : 03 21 24 41 42
Fax : 03 21 24 41 43
www.itga.fr



Accréditation n° 1 1747
Date des sites et parties accréditées sur www.cofrac.fr

L'identification de l'éditeur valide la fiabilité des informations sur les seuls sites accrédités par l'organisme qui est titulaire de la certification.

RAPPORT D'ESSAI N° IT071801-5163 EN DATE DU 05/01/2018
RECHERCHE ET IDENTIFICATION D'AMIANTE SUR UN PRELEVEMENT DE MATERIAU

Ce rapport est en la propriété de l'éditeur. Toute réimpression ou utilisation non autorisée sans la permission écrite de l'éditeur est formellement interdite.

Client :
AGENCE EHI ECP - COMPTE MATERIAUX - EXPERT
HABITAT & INDUSTRIE INGENIERIE
M - RESULTAT MATERIAUX SERVICE PRODUCTION
2 rue Traversière
78590 LES ALLUETS LE ROI

Prélèvement :
Commande ITGA : IT0717-226450
Site/Client ITGA : IT071801-5163
Répé au laboratoire le : 26/12/2017

Réf. Client :

Commande	MELUN-8 SQUARE DE LORIENT - 01
Quai de client	MELUN-8 SQUARE DE LORIENT - 01 - DIVRS ADRESSES - MELUN
Echantillon	MELUN-8 SQUARE DE LORIENT 01 / Bâtiment collectif - Ensemble des zones inhabitées - Locaux vides entiers - Ensemble des éléments impactés / Local entiers métalliques Canalis. sans d'ouvrage
Description ITGA	Matériau gris en sacs / Plâtrons

Préparation :
Effectuée de façon à être représentative de l'échantillon
- par une analyse au Microscopie Electronique à Transmission Analytique (META)
- pour une analyse au Microscopie Electronique à Transmission Analytique (META) : broyage mécanique, réhydratation de poussières sur grille de microscopie électronique (méthode interne IT 085 ou IT 206)

Technique Analytique :
- Microscopie Electronique à Transmission Analytique (parties pertinentes de la norme NF X 43 002)

Résultat :

Position Analyse	Technique analytique et date d'analyse	Résultat	Type d'éléments	N° de prélevement
Matériau gris en sacs non séparables + plaîtres non séparables	META le 04/01/2018	Absence non détectée	---	3

Validé par : Céline BLIN - Analyste MET



La responsabilité de ce rapport émane de l'éditeur. Toute réimpression ou utilisation non autorisée sans la permission écrite de l'éditeur est formellement interdite. Toute réimpression ou utilisation non autorisée sans la permission écrite de l'éditeur est formellement interdite.

Page 1 / 3

ATTESTATION(S)



ALLIANZ IARD
Boulevard Desseigne Entreprise
Case postale 4 33 30
35, Boulevard Charles de Gaulle
33081 BORDEAUX CEDEX

ALLIANZ RESPONSABILITE CIVILE DES ENTREPRISES DE SERVICE

La société ALLIANZ (IARD) certifie que :

EXPERT HABITAT INGENIERIE
21 ROUTE D'ALBERT
62450 AVESNES LES BAPAUME

Est titulaire d'une police d'assurance Responsabilité civile Activités de services N°05807383 qui a pris effet le 01/01/2017.

Ce contrat a pour objet de :

- Satisfaire aux obligations édictées par l'ordonnance n°2005 - 855 du 8 juin 2006 et son décret d'application n°2006 - 1114 du 3 septembre 2006, codifiés aux articles R612-4 et L271-4 à L271-6 du code de la construction et de l'habitation, ainsi que ses textes subséquents.
- Garantir l'assuré contre les conséquences pécuniaires de la responsabilité civile qu'il peut encourir à l'égard des tiers du fait de ses activités professionnelles déclarées aux Dispositions Particulières à savoir :
 - Le conseil des Risques d'exposition au plomb
 - Diagnostic Performance Énergétique (DPE)
 - Plombage dynamique avant, pendant, contrôle pénultième
 - Plombage d'urgence avant / après travaux et démolition
 - Plombage d'urgence sur surfaces blanchies ou similaires
 - Plombage de plomb avant / après travaux et démolition
 - Dossier technique amiante
 - Diagnostic amiante parties intérieures
 - Présence de termites et autres insectes xylophages

Le montant de la garantie Responsabilité Civile Professionnelle est de 1 000 000,00 € par sinistre et 1 500 000,00 € par année.

Le présent document, établi par ALLIANZ, est valable jusqu'au 31/12/2017 sous réserve du paiement des cotisations. Il a pour objet d'attester l'existence d'un contrat. Il ne constitue toutefois pas une présomption d'application des garanties et ne peut engager ALLIANZ au-delà des clauses, conditions et limites du contrat auquel il se réfère. Les exceptions de garantie applicables au souscripteur le sont également aux bénéficiaires de l'indemnité (réalisation, nullité, règle proportionnelle, exclusions, déchéances, ...).

Toutte adonction autre que le cachet et la signature du représentant de la Société est réputée non écrite.

Fait à Bordeaux, le 10/12/2016

Pour la copagnie

CERTIFICAT DE COMPETENCES



**Certificat de compétences
Diagnostiqueur Immobilier**

N° CPDI 3681 - Version 002

Je soussigné, Philippe TROYAUX, Directeur Général d'I.Cert, atteste que :

Monsieur CATE Laurent

Est certifié(e) selon le référentiel I.Cert dénommé CPE DI DB 01, dispositif de certification de personnes réalisant des diagnostics immobiliers pour les missions suivantes :

Ambiance - Repérage et diagnostic amiante dans les immeubles bâtis
Date d'effet : 25/11/2015 - Date d'expiration : 24/11/2020

Termites - Etat relatif à la présence de termites dans le bâtiment - France métropolitaine
Date d'effet : 20/07/2016 - Date d'expiration : 19/07/2021

En tel de quel ce certificat est délivré, pour valoir et servir ce que de droit.
Délé à Saint-Grégoire, le 20/09/2016.

Publié en vertu d'un arrêté préfectoral de l'Etat en date du 12/07/2015, relatif à la certification des personnes réalisant des diagnostics immobiliers pour les missions suivantes : repérage et diagnostic amiante dans les immeubles bâtis, état relatif à la présence de termites dans le bâtiment - France métropolitaine. Ce référentiel est accessible sur le site internet de l'Etat : www.certificatdiagnosticimmobilier.gouv.fr

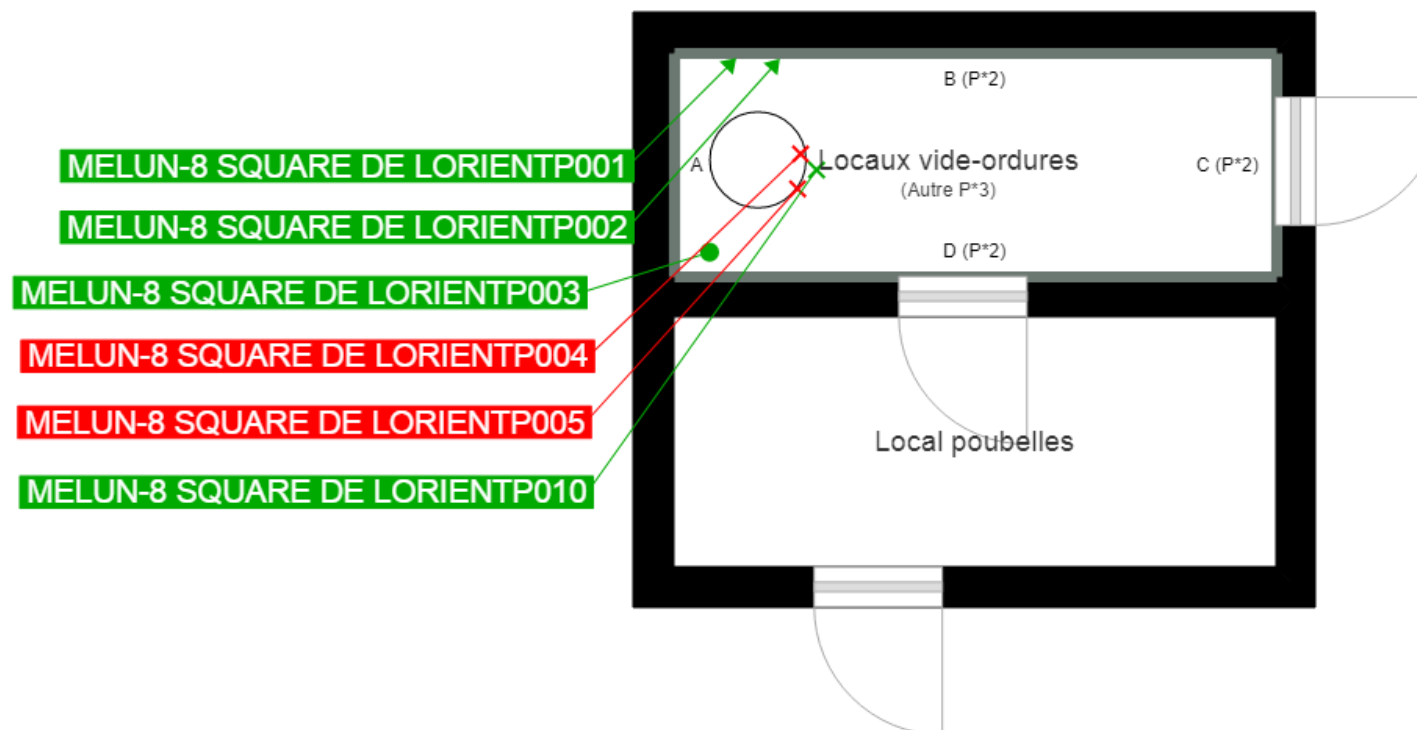


I.Cert
Institut de Certification
Certification de personnes
Diagnostiqueur
Portée disponible sur www.icert.fr

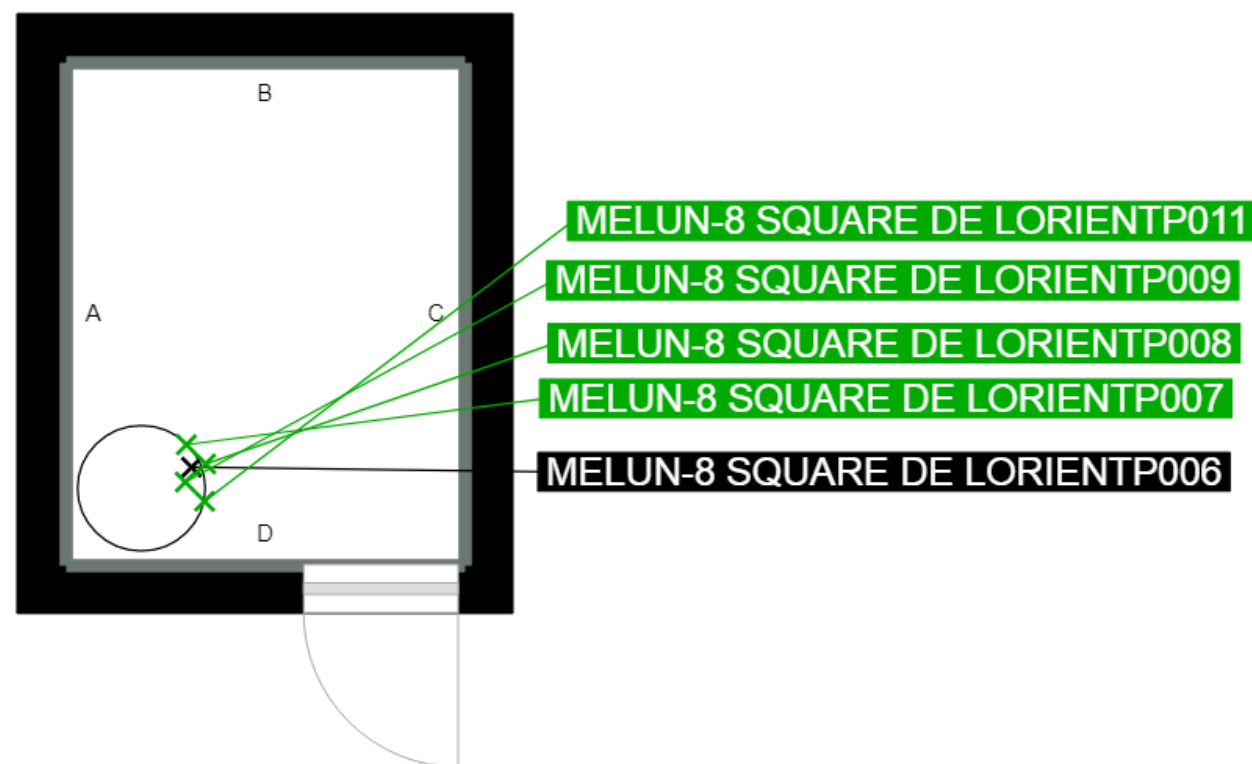
Parc ECOM - Bâtiment G - Rue de la Terre Vierge - 33700 Saint-Grégoire



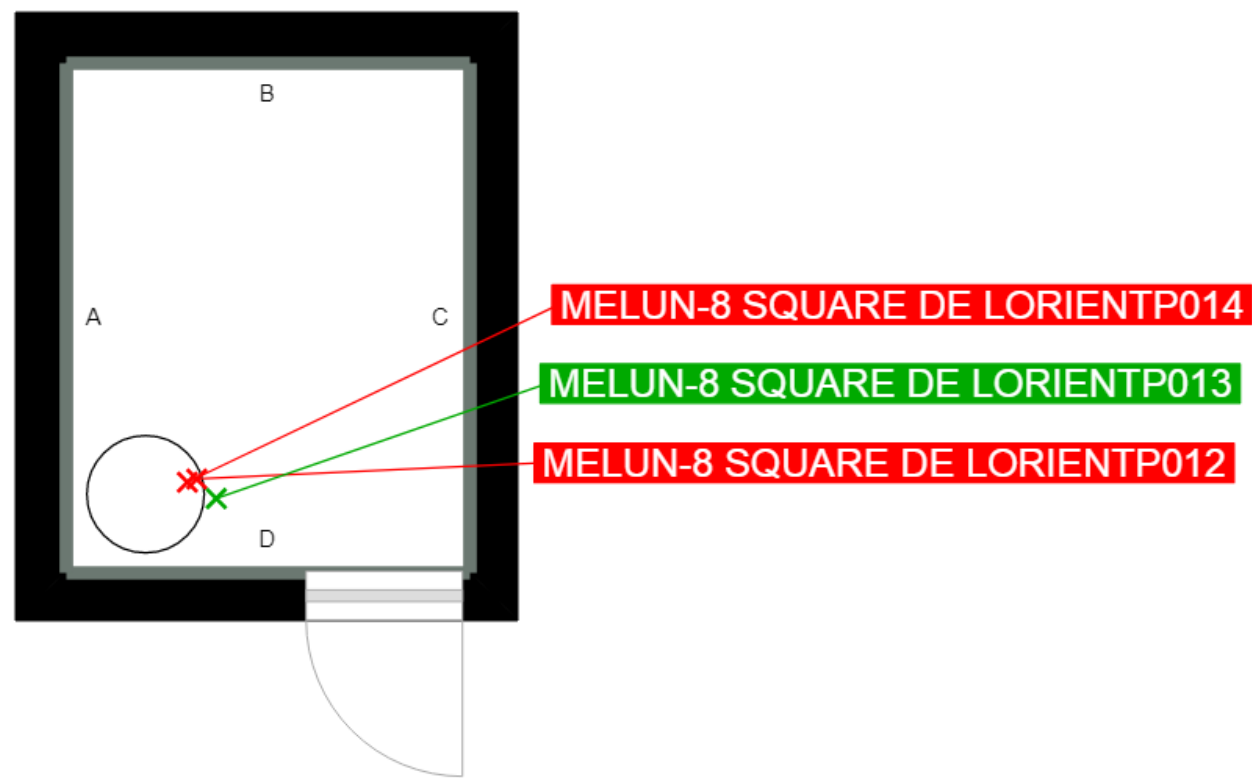
CPDI DB 01 - 10/11



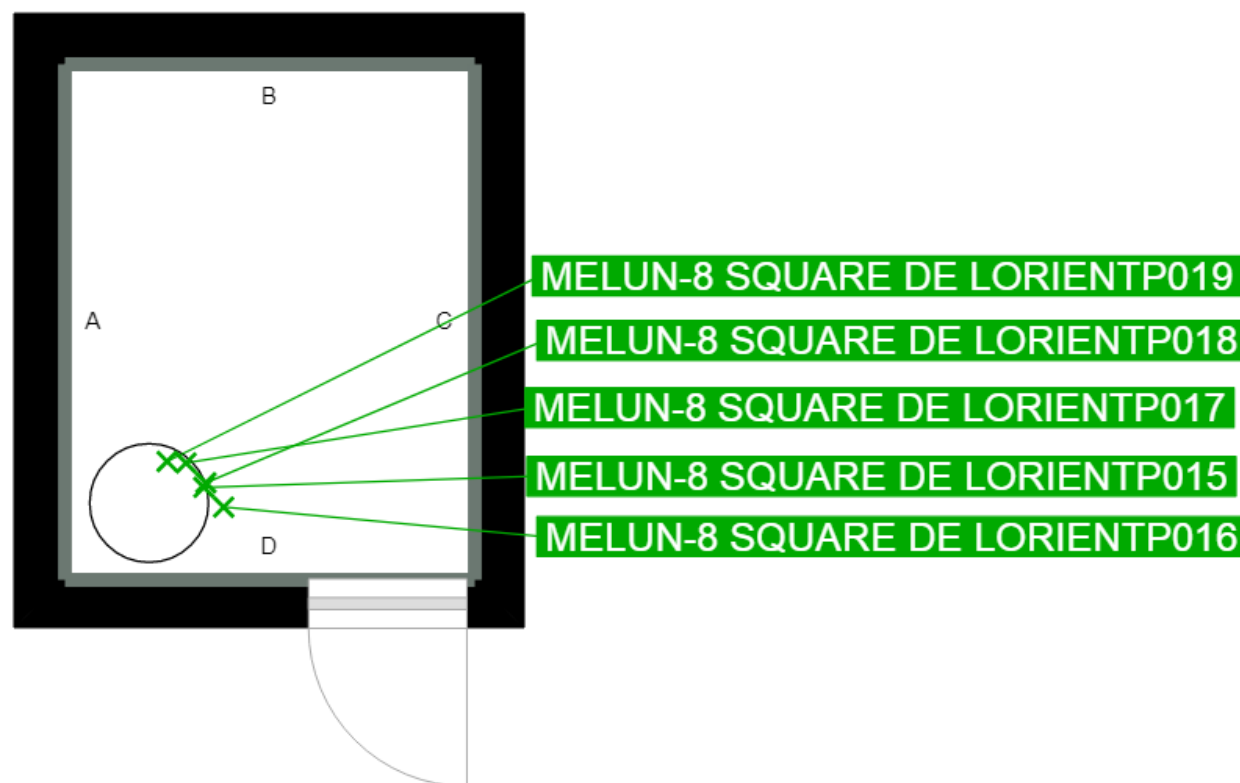
Local ordures ménagères
(Autre P*6)



Local ordures ménagères
(Autre P*3)



Local ordures ménagères
(Autre P*6)



	Murs périphériques / Plaques de plâtre
	Murs Bois
	Murs Brique
	Murs Béton brut
	Cloisons Plaques de plâtre
	Murs carreaux de plâtre
	Murs Béton / Enduit
	Murs porteurs et/ou mur de refend / Plaques de plâtre
	Murs périphériques / Doublage (plaque de plâtre + isolant)
	Torchis
	Murs Amiantés
	Murs Brique / Enduit
	Murs Brique plâtrière

- Prélèvements de sol amiantés
- Prélèvements de sol non amiantés
- Prélèvements de plafonds amiantés
- Prélèvements de plafonds non amiantés
- Prélèvements de murs amiantés
- Prélèvements de murs non amiantés
- X Autres types de prélèvements amiantés
- X Autres types de prélèvements non amiantés